

Entrée au paddock à partir du 24 août à 10h00, accréditation préalable à La Massana (centre d'accréditation)

- TEAM AREA: Nations et entreprises apportant un soutien technique aux coureurs.
- EXPO AREA: Autres entreprises participantes et sponsors impliqués dans la vente de produits.

Détails de l'équipe ou de l'entreprise :

Nom de l'entreprise (pour la facturation) :	E-mail :
Nom commercial (marque/fédération) :	Adresse :
CIF :	Ville :
Personne de contact (pour le montage) :	Pays et code postal :
Téléphone mobile :	Jour d'arrivée : Entre le 24 et le 26 aout
Type d'équipe (XC, DH ou dual) :	Jour de départ : Maximum le 2/09/2024 à 10h

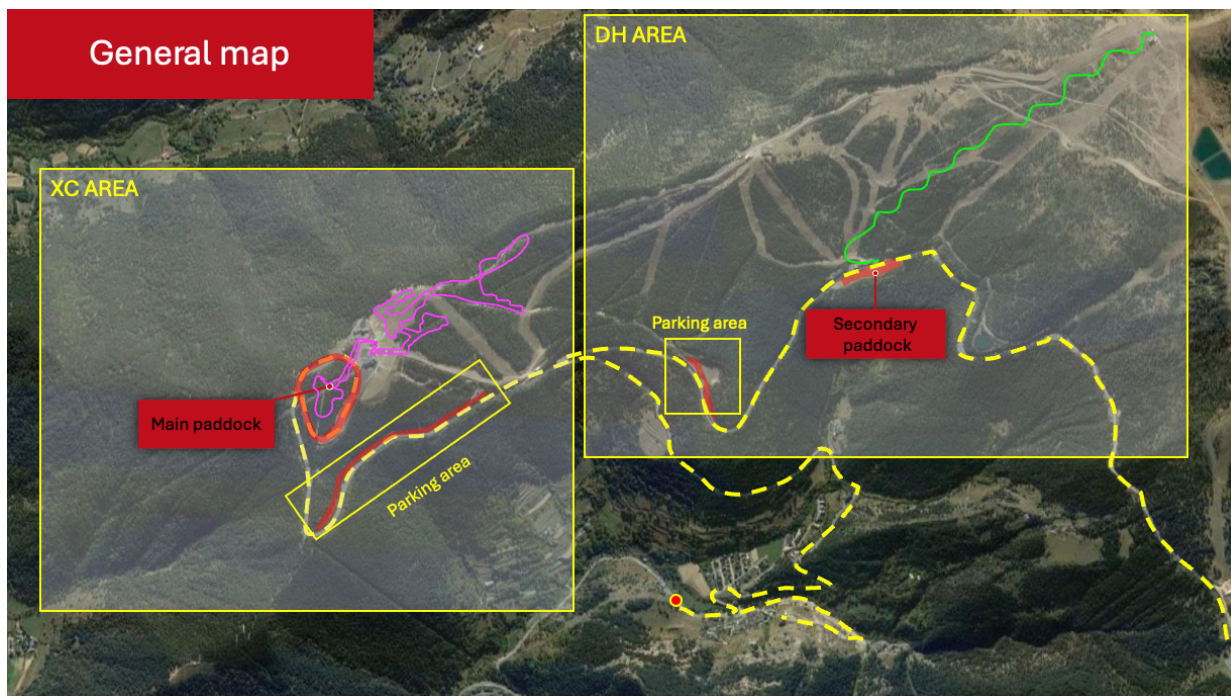
Détails des venues :

Pour des raisons logistiques, **toutes les équipes nationales seront situées sur le paddock de la Caubella**, la zone principale de l'événement, avec un accès direct à la télécabine de La Massana et reliée à travers des navettes entre les sites de DH et de XC.

Le paddock secondaire est destiné à toutes les équipes élites de DH et aux IMTTO de DH.

Pour les équipes participant aux épreuves de DH, elles pourront se rendre avec leur véhicule autorisé jusqu'au site de Fontanals pour décharger leur matériel, et en suite devront se garer sur les zones réservées aux équipes. Les équipes nationales de DH disposeront d'une zone technique de 100 m2 protégée par une tente avec plateforme au pied du télésiège de Cubil.

Afin de faciliter l'accès au paddock et de maximiser la sécurité, les véhicules des équipes ne pourront pas être garés sur la zone du paddock, ils devront être garés sur l'aire de stationnement indiquée ci-dessous. Les équipes pourront uniquement avoir un véhicule fixe et un véhicule mobile autorisé sur leur espace réservé de paddock. Le reste des véhicules ne pourront pas accéder aux zones de paddock et devront être garés dans les zones destinées aux équipes.



Règlement du Paddock :

Cette année, les véhicules des équipes ne peuvent pas être inclus dans la zone du paddock, celle-ci ne peut comprendre qu'une structure fixe et un seul véhicule pouvant être déplacé dans les délais stipulés, le reste des véhicules de l'équipe doit être garé dans la zone indiquée (entre le Caubella ponts et stand de tir de Pal). Toute équipe ne respectant pas ce règlement sera pénalisée par le service de la circulation.

Il est absolument interdit de nettoyer les vélos, de vider le contenu des roues ou de déverser toute substance à l'intérieur du paddock, les équipes doivent les nettoyer et vider leurs déchets dans les espaces autorisés.

Le code de la route andorran mentionne que : les usagers qui circulent sur la voie publique avec des véhicules motorisés de mobilité personnelle doivent respecter les obligations suivantes :

- Ils doivent porter des vêtements ou accessoires réfléchissants sur les routes interurbaines et lorsque les conditions météorologiques ou de luminosité l'exigent.
- Ils doivent porter un casque de protection homologué et correctement attaché lors des trajets longue distance.
- Ils ne peuvent pas transporter une autre personne
- Ils ne peuvent pas avoir d'écouteurs allumés et connectés ou tout autre appareil émettant du son
- Ils ne peuvent pas traîner des charges
- Ils ne peuvent être remorqués par aucun autre véhicule

Pendant les jours de compétition, le Bike Park restera fermé, il est donc totalement interdit de circuler avec des vélos et des vélos électriques sur les circuits de compétition. Seuls les vélos de compétition et d'échauffement seront autorisés. Ceci s'applique également au téléphérique, seuls les vélos des coureurs seront autorisés (avec un numéro), le reste des vélos ne sera pas accepté. Il est recommandé de se déplacer avec les véhicules autorisés des équipes et avec les navettes.

Tarifs de location d'espace (Veuillez indiquer la modalité que vous souhaitez ainsi que l'espace que vous souhaitez)

	De 3 à 10 coureurs	De 11 à 20 coureurs	21 coureurs ou plus
Accréditations véhicules	1 véhicule/module fixe 1 véhicule avec accès au paddock 1 véhicule avec accès parking	1 véhicule/module fixe 1 véhicule avec accès au paddock 2 véhicules avec accès parking	1 véhicule/module fixe 1 véhicule avec accès au paddock 3 véhicules avec accès parking
M ² sans frais	30 m ² sans frais	60 m ² sans frais	100 m ² sans frais
M ² supplémentaires	15€ / m ²	15€ / m ²	15€ / m ²
Électricité (220V)*	100€	100€	100€

* Veuillez apporter vos propres câbles pour vous connecter au réseau électrique

Indiquez combien de forfaits de remontées mécaniques supplémentaires vous souhaitez acheter:

Forfait 1 jour (30€*)		Forfait 3 jours (70€*)		Forfait 7 jours (100€*)	
-----------------------	--	------------------------	--	-------------------------	--

Indiquez combien d'accréditation véhicules supplémentaires vous souhaitez acheter :

Accréditation supplémentaire pour véhicules, comprend accès jusqu'au site et stationnement équipes, ne donne pas accès au paddock (70€/u)	
---	--

Indiquez ici vos activités pour être incluses dans le programme officiel (signatures, tombolas, etc...):

.....

.....

.....

<input type="checkbox"/>	J'accepte de ne faire aucune activation commerciale pendant les Championnats du Monde MTB UCI 2024 Pal Arinsal
--------------------------	--

Eau	Il y aura un espace spécial pour le nettoyage des vélos. Il est également interdit de nettoyer les vélos sur la zone de paddock et de la zone d'exposition.
Sécurité	Sécurité nocturne du 24 août au 2 septembre.

Taille du stand

L'espace alloué sera rectangulaire ou carré. **Un seul véhicule par équipe a le droit d'accéder jusqu'au/x paddock/s, le reste des véhicules des équipes devront être stationnés sur les zones autorisées.**

Merci de nous fournir un plan de base du stand comprenant le module fixe et les tentes.

Longueur en m =	Largeur en m =	Superficie totale en m ² =
-----------------	----------------	---------------------------------------

Coût du stand

Superficie totale en m ²	Sans frais	
Superficie totale en m ²	X taux m ²	= Prix en €
Accréditations supplémentaires demandées		+ Prix en €
+ électricité (220V) = 100€		+ Prix en €
Les formulaires reçus après le 13 juin entraînent un supplément de 250€		+ Prix en €
Caution de 250 € pour bon respect de la réglementation		+ 250,00 €
TOTAL (Toutes les factures seront émises en euros)		= Prix en €

NUMÉRO CIF/VAT _____ (Pour les factures sans taxes)

Toutes les factures seront émises en euros. S'il s'agit d'une entreprise autrichienne ou non CIF/TVA, vous serez obligé de payer les taxes applicables.

DONNÉES DE PAIEMENT		FRAIS D'ANNULATION	
		% Non remboursable	
100 %	Au moment de la réservation	50%	Avant le 15 juillet
		100%	Après le 15 juillet

Un supplément de 250 € sera appliqué (matériel UCI ELITE inclus) à tout formulaire reçu après le 15 juillet, ainsi qu'en cas de non-utilisation de la totalité de l'espace réservé ou de départ avant le jour et l'heure fixés.

Aucune réservation ne sera acceptée après le 5 aout 2024.

Toutes les équipes doivent verser une caution de 250 € qui sera restituée à la fin des championnats du monde afin de garantir le bon respect du règlement de mobilité et de paddock.

Païement

Une fois que nous recevrons votre demande, nous la traiterons en interne et vous recevrez un email de confirmation avec un lien de paiement pour la compléter.

Les factures seront émises tous les quinze jours et vous seront envoyées par courrier électronique par notre équipe comptable.

J'ai lu et j'accepte les conditions générales

Signature et sceau:

Date:

Jours de montage et calendrier de paiement

Jours d'assemblage	Du 24 au 26 août 2024
Jours de démontage	A partir du dimanche 1er septembre à 19h. Toutes les équipes doivent avoir libéré leur espace au plus tard le 2 septembre à 15h.
Un supplément de 250 € sera appliqué dans chacun de ces cas :	<ul style="list-style-type: none"> • Inscription à partir du 15 juillet 2024 • Utilisation partielle ou non-utilisation de l'espace réservé <p>Départ avant la date indiquée sur le formulaire, le 1er septembre à partir de 19h (les équipes DH pourront partir à partir du 31/08 à 19h)</p> <p>250 € seront bloqués sur votre carte bancaire au moment de votre inscription par mesure de précaution</p> <p>Aucune réservation ne sera acceptée après le 5 août 2024</p>

Veuillez envoyer le formulaire complété à : paddockwc@palarinsal.com

En cas de doute, veuillez contacter Anna Rodriguez / paddockwc@palarinsal.com / 00376 878 018

Confirmation de l'organisateur :

Signature:

Date:

Paiement reçu